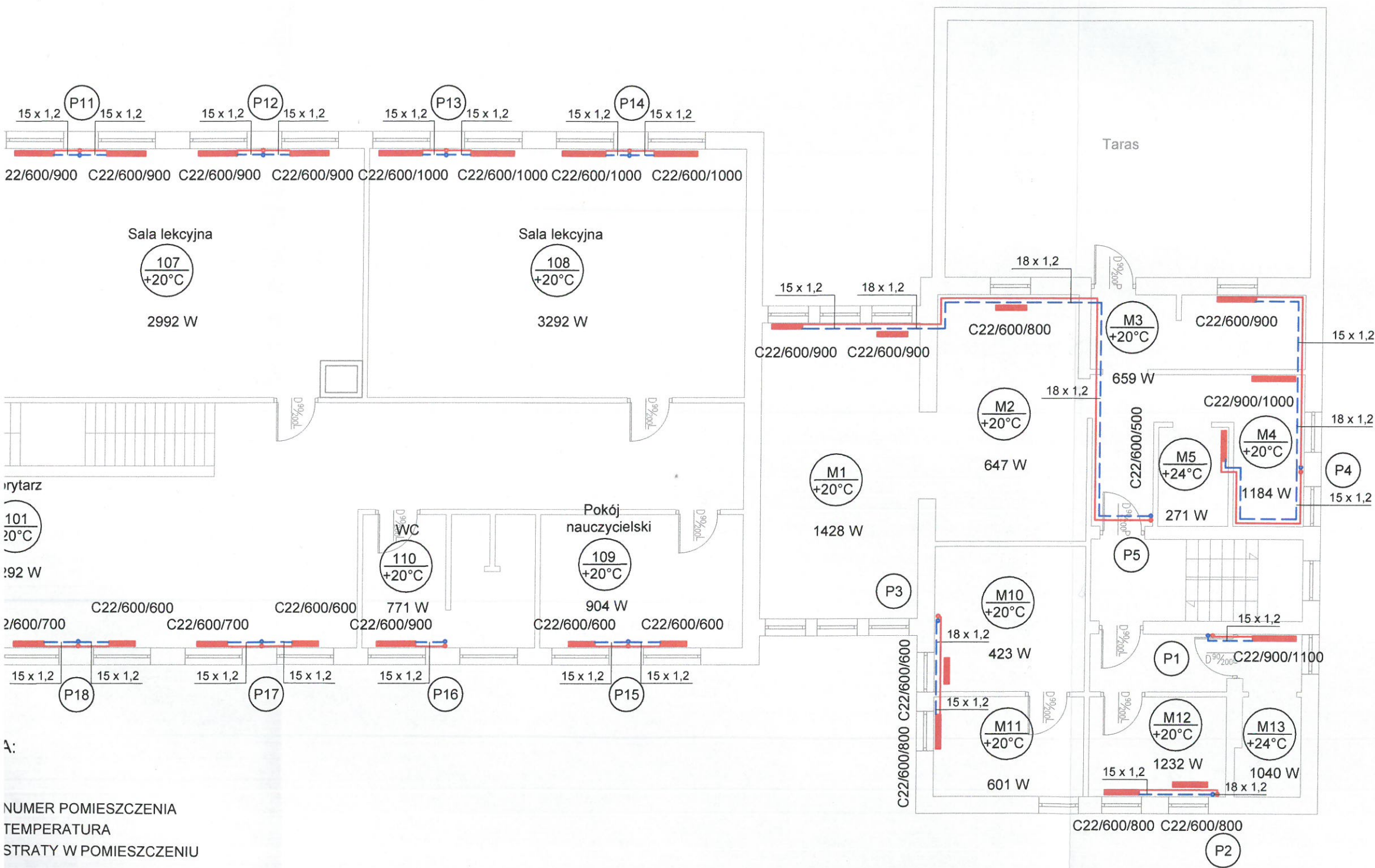


RZUT PIĘTRA



NUMER POMIESZCZENIA
TEMPERATURA
STRATY W POMIESZCZENIU

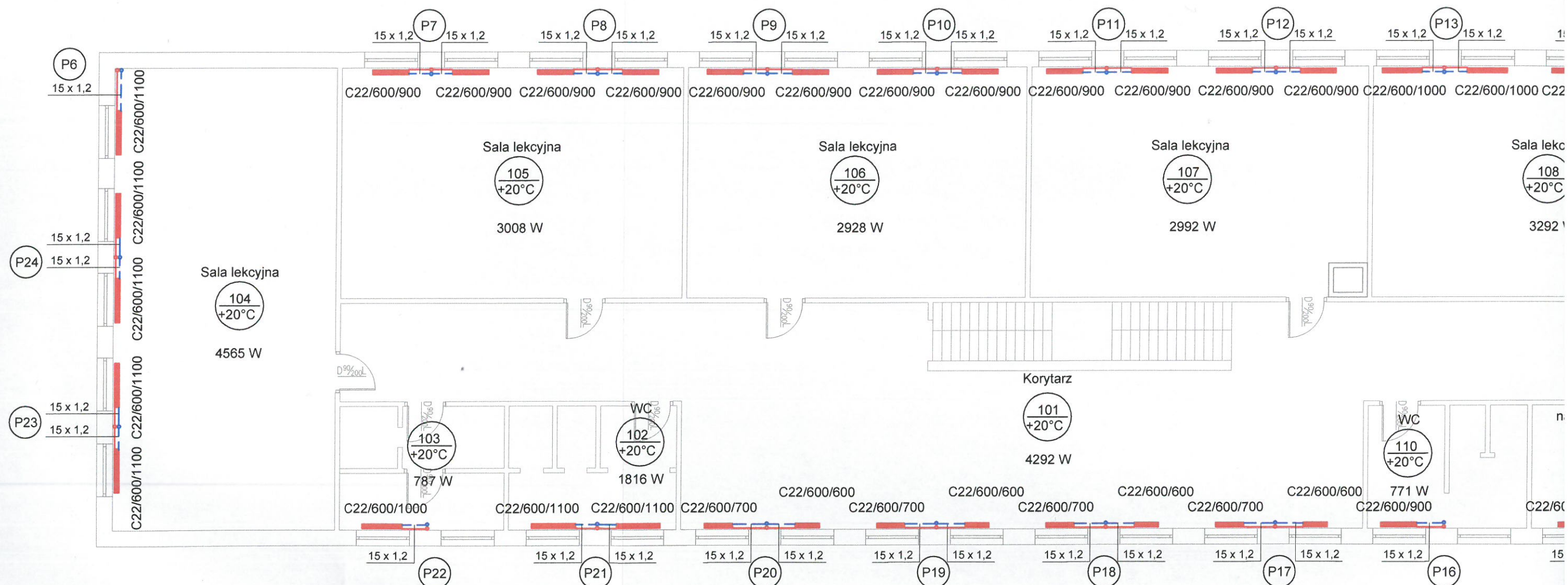
- ZASILANIE INSTALACJI C.O.
- POWRÓT INSTALACJI C.O.
- PION INSTALACJI C.O.
- GRZEJNIK TYP COMPACT ZASILANY Z BOKU

centralnego ogrzewania wykonać z rur ze stali węglowej ocynkowanej system KAN - therm - Steel (lub równoważne)

szkowanie nr 1
mieszkanie nr 2

Obiekt:	Publiczna Szkoła Podstawowa w Brzustowie		
Inwestor:	Gmina Inowódz		
Nazwa rysunku:	Rzut piętra – instalacja c.o.		
Projektował:	mgr inż. Barbara WOJTAS	Upr. Nr GAS.834/A-101/85	
Sprawił:	mgr inż. Lucyna PLATEK	Upr. Nr MAP/0247/PWOS/10	
Zakład Projektowania i Obsługi Inwestycji ul. Królowej Jadwigi 17, 38-300 Gorlice		Skala: 1:100	Stadium: P.B. Data: XII 2016 Rys. nr/Nr str. Rys. 3

RZUT PIĘTRA



OZNACZENIA:

Korytarz

101
+16°C

3160 W - NUMER POMIESZCZENIA
- TEMPERATURA
- STRATY W POMIESZCZENIU

— - ZASILANIE INSTALACJI C.O.

- - - - - POWRÓT INSTALACJI C.O.

(P20) - PION INSTALACJI C.O.

— - - - - GRZEJNIK TYP COMPACT ZASILANY Z BOKU

C22/600/600

- Instalację centralnego ogrzewania wykonać z rur ze stali węglowej ocynkowanej system KAN - therm -

M1 - M5 - mieszkanie nr 1

M10 - M13 - mieszkanie nr 2